



ISTITUTO DI  
ISTRUZIONE  
SUPERIORE  
NICOLA MORETTI  
liceo scientifico

# Come raggiungerci

Via San Michele del Carso, 25 Mi  
situato nel centro della città

**M4** Coni Zugna

**M2** Sant'Agostino

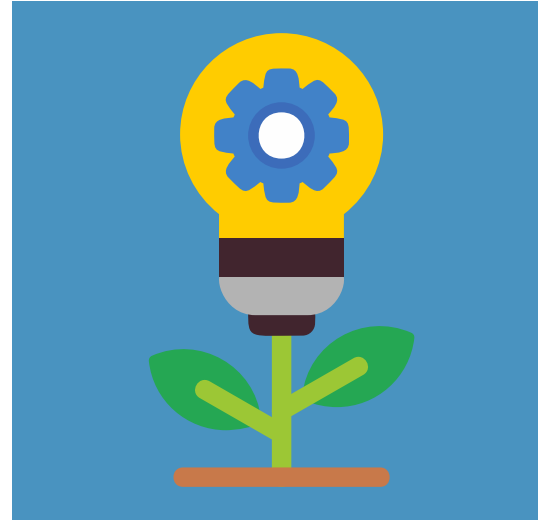
**M1** Conciliazione

Linee di superficie: 10, 16, 50, 58, 61, 68



## MISSION

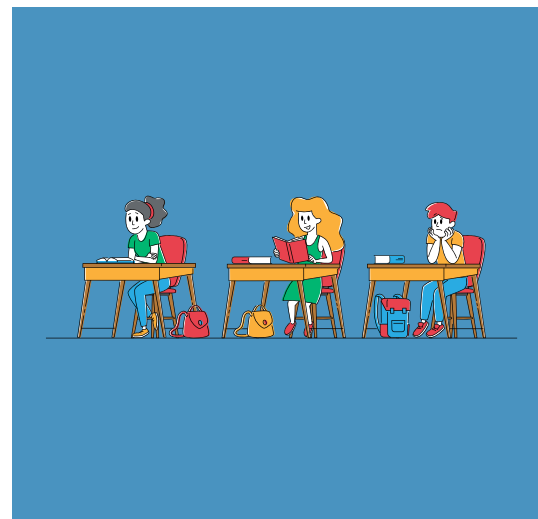
**I valori portanti  
che ispirano il  
nostro istituto**



Innovazione nella  
tradizione



Internazionalizzazione  
dei percorsi didattici



Accoglienza e  
attenzione agli studenti

# OFFERTA FORMATIVA










Liceo scientifico  
tradizionale



Liceo scientifico  
tradizionale con  
Scuola Cambridge

# Quadro orario liceo scientifico



materie	prima	seconda	terza	quarta	quinta
lingua e letteratura italiana	4	4	4	4	4
lingua e cultura latina	3	3	3	3	3
lingua e cultura straniera	3 + 1* 	3 + 1* 	3 + 1* 	3	3
storia e geografia	3	3			
storia			2	2	2
filosofia			3	3	3
matematica	5 + 1* 	5 + 1* 	4	4	4
fisica	2	2	3	3	3
scienze naturali	2	2	3 + 1* 	3 + 2* 	3
disegno e storia dell'arte	2	2	2	2	2
scienze motorie e sportive	2	2	2	2	2
religione	1	1	1	1	1
Totale ore	27 - 29	27 - 29	30 - 32	30 - 32	30

\*Materie IGCSE: English as a second language; maths nel biennio; chemistry in terza e quarta

- Nel novembre 2018 la scuola ha ricevuto l'accreditamento come Centro Cambridge International ed è abilitata a inserire nel corso di studi insegnamenti che seguono i programmi della scuola britannica e che preparano alle certificazioni IGCSE
- Biennio: le discipline insegnate sono **English as a Second Language** e **Maths**.
- In terza e quarta liceo viene introdotta, oltre a English al terzo anno, **Chemistry** per un totale di 32 ore settimanali (un rientro pomeridiano un giorno a settimana).
- Gli studenti partecipano agli esami per le certificazioni *International General Certificate of Secondary Education* (IGCSE) in contemporanea con gli studenti di tutto il mondo delle Cambridge International School.
- La maggior parte delle università estere e molti atenei italiani riconoscono le IGCSE come titoli aggiuntivi nelle selezioni di ammissione.

# In caso di esubero

## criteri per l'accoglimento delle domande di iscrizione al Liceo Scientifico Moreschi

Consiglio orientativo scuola secondaria di secondo grado:  
**max punti 3**

Liceo scientifico	3
Liceo classico	2
Altri licei (anche scienze applicate)	1,5
Istituti tecnici	1
Professionali	0

Media ponderata (40%) dei voti delle discipline obbligatorie di fine seconda.  
Media ponderata (60%) dei voti delle seguenti discipline: italiano, matematica, scienze, inglese.  
**max punti 10**

Presenza di fratelli o sorelle frequentanti: **punti 0,5**

**totale max: 13,5**

# Cambridge



In caso di esubero, al punteggio ottenuto in base ai criteri generali per l'iscrizione al L.S. Moreschi, si somma quello per le eventuali certificazioni (unicamente quelle rilasciate da *Cambridge English Language Assessment*)

B2 FIRST	B2	2,5
B1 PRELIMINARY	B1	1,5
A2 KEY	A2	0,5





**Nell'istituto è in  
vigore la  
settimana corta**

# ORARI DELLE LEZIONI

DALLE 8.00 ALLE 14.00

NEL BIENNIO TRE GIORNATE DI 5  
ORE (si termina alle 13.05\*)

\*nelle sezioni Cambridge un solo giorno  
di 5 ore

\*nelle sezioni Cambridge classi 3<sup>^</sup> e 4<sup>^</sup>  
è previsto 1 rientro pomeridiano



## Potenziamento disciplinare

- **Olimpiadi** di matematica, olimpiadi di informatica
- **Campionati** italiani di fisica, campionati di filosofia.
- Partecipazione a **concorsi linguistici**
- **Approfondimenti** letterari: progetto “Colloqui fiorentini”; proposte di concorsi letterari
- **Invito alla lettura:** “Incontro con l'autore”.
- “Il Moreschi incontra la scienza”: **conferenze** di carattere scientifico tenute da esperti del settore
- **Progetto “Uni-Verso”:** classi 4<sup>^</sup> e 5<sup>^</sup>: lezioni dedicate alla preparazione ai test d'ammissione all'università (facoltà scientifiche)
- **Laboratorio di scienze:** potenziamento delle attività di laboratorio per classi parallele.



# Educazione ai linguaggi



Giornalino di  
istituto :  
Il MorMoreschi



Gruppo  
teatrale:  
bene,bravi, bis



S...drammatizziamo:  
laboratorio di lezioni  
drammatizzate  
sui grandi testi della  
letteratura



GIS:  
gruppo  
Interesse  
Scala

## EDUCAZIONE ALLA LEGALITÀ

## EDUCAZIONE AL BENESSERE

- Proposte di attività per le competenze di **cittadinanza**; “Civil week Milano 2025”; incontri con esperti e associazioni (Finanza etica; Libera ecc.)
- Prevenzione **bullismo** e cyber bullismo: protocollo di istituto per la prevenzione del bullismo; *peer to peer* all’interno di “Una scuola che promuove salute”
- **Costituzione**, diritti dei cittadini e processo penale: incontri per le scuole a cura della Camera penale di Milano



- Spazio d’ascolto e consulenza **psicologica**
- Consulenza **pedagogica** per studenti, docenti e genitori
- Progetto **Accoglienza** classi prime
- Progetto “Una scuola che promuove salute”. **Politiche per la salute**
- **SPORT**: partecipazione a tornei d’istituto e provinciali, centro sportivo, educazione allo sport;
- **Salva una vita**: corso per imparare le tecniche di rianimazione e altro. Per docenti e studenti.



# LE LINGUE

## internazionalizzazione



- **Inglese:** corsi con insegnanti madrelingua per certificazioni: Preliminary, FCE, IELTS.



- **Francese:** corso base; preparazione alla certificazione DELF B1 e B2.



- **Clil** nelle classi quinte e nelle classi del triennio su progetti dei singoli docenti



- **Summer course 2025:** soggiorno di 2 settimane in famiglia in un paese di lingua anglofona. Per classi 1<sup>^</sup>, 2<sup>^</sup> e 3<sup>^</sup>



- **Stage Linguistici** di 1 settimana in paese anglofono mirati al potenziamento della lingua

SCUOLA APERTA

# Recupero e sostegno allo studio



## SPORTELLI DISCIPLINARI POMERIDIANI

tenuti dai docenti da  
novembre in poi.  
Prenotazione attraverso  
il registro elettronico.

## CORSI DI RECUPERO

nel pentamestre e nel  
periodo giugno-luglio

### CORSO L2

corso annuale di italiano  
per studenti non  
italofoni

## PAUSE DIDATTICHE

per livelli di  
apprendimento con  
verifica di recupero  
all'inizio del pentamestre

## SCUOLA APERTA

in giorni stabiliti gli studenti  
potranno fermarsi a scuola  
per svolgere i compiti sotto  
la sorveglianza di un  
docente e con la  
collaborazione di studenti  
“tutor” di terza e di quarta

Progetti qualificanti in alternanza scuola-lavoro  
(150 h per lte e 90h per il liceo)

# PCTO : FORMAZIONE SUL CAMPO

Collaborazione con:

- studi di professionisti
- banche
- aziende e multinazionali
- enti pubblici
- associazioni di volontariato
- Università e centri ricerca

<https://www.youtube.com/watch?v=F9JdcmsSill>



# L'ISTITUTO DISPONE DI



AULE CON LAVAGNE INTERATTIVE DI ULTIMA  
GENERAZIONE



LABORATORIO DI CHIMICA / FISICA



LABORATORI DI INFORMATICA  
LABORATORIO MOBILE



AULA MAGNA



2 PALESTRE



CAMPO DI BASKET ALL'APERTO

 Pianoforte a mezzacoda



Google Workspace  
for Education



## Informazioni pratiche

**La scuola si serve di registro elettronico con cui potete:**

- Leggere i voti e le assenze
- Controllare orario e lezioni
- Prenotare sportelli didattici
- Leggere comunicazioni e circolari
- Prenotare colloqui con i docenti

**Per l'attività didattica online l'Istituto Moreschi utilizza  
Google Workspace for Education**

# Grazie per il vostro interesse



CONTATTI PER INFO:

website:  
**[www.istitutomoreschi.edu.it](http://www.istitutomoreschi.edu.it)**

Email Address:  
**[orientamentoentrata@istitutomoreschi.edu.it](mailto:orientamentoentrata@istitutomoreschi.edu.it)**

